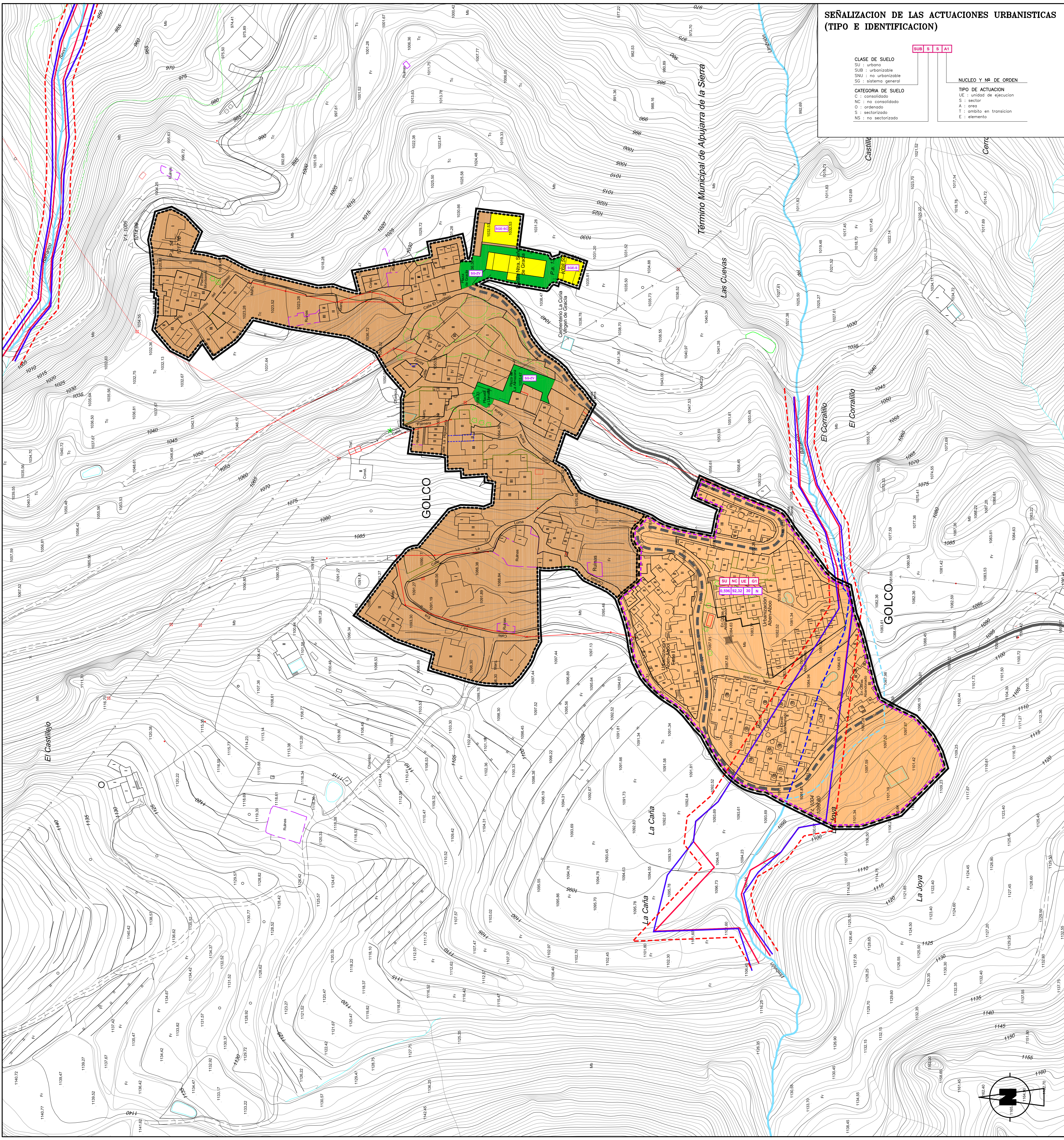


**SEÑALIZACION DE LAS ACTUACIONES URBANISTICAS (TIPO E IDENTIFICACION)**

<b>CLASE DE SUELO</b>	<b>SUB S S A1</b>	<b>TIPO DE ACTUACION</b>
SU : urbano		UE : unidades de ejecución
SUB : urbanizable		S : sector
SNA : no urbanizable		A : área
SG : sistema general		T : cambio en transición
<b>CATEGORIA DE SUELO</b>		E : elemento
C : consolidado		
NC : no consolidado		
O : ordenado		
S : sectorizado		
NE : no sectorizado		



<b>SUELO URBANO (SU)</b>	44.841m <sup>2</sup> (100.00%)
<b>SUELO URBANO CONSOLIDADO (SUC)</b>	25.885 m <sup>2</sup> (57,73%)
<b>DELIMITACION Y CUANTIFICACION</b>	-----
<b>USOS GLOBALES</b>	
RESIDENCIAL	[Color swatch]
<b>SUELO URBANO NO CONSOLIDADO (SUNC)</b>	18.956 m <sup>2</sup> (42,27%)
<b>DELIMITACION Y CUANTIFICACION</b>	-----
<b>USOS GLOBALES</b>	
RESIDENCIAL	[Color swatch]
<b>DETERMINACIONES GLOBALES</b>	[Color swatches: 0,50, 40, 30, P]
<small>coeficiente de edificabilidad global en m<sup>2</sup>/m<sup>2</sup>s densidad global en viv/ha implantación vivienda protegida y % respecto a coef. edifi. global (solo en u.c. residencial) origen de la delimitación: proviene del planeamiento anterior (P) o es de nueva creación FICU (U)</small>	
<b>DELIMITACION DE AMBITOS A ORDENAR y/o GESTIONAR</b>	-----
<b>SISTEMAS GENERALES (SG)</b>	
<b>SISTEMA GENERAL DE COMUNICACIONES (SGC)</b>	
RED VIARIA LOCAL Y SUPRAMUNICIPAL	=====
TRAMOS URBANOS Y TRAVESIAS	-----
<b>SISTEMA GENERAL DE ZONAS VERDES (SG-ZV)</b>	
PARQUES URBANOS	[Color swatch]
<b>SISTEMA GENERAL DE EQUIPAMIENTOS (SGE)</b>	
SANITARIO (S)	[Color swatch]
SOCIO-CULTURAL (SC)	[Color swatch]
<b>DETERMINACIONES DE PROTECCION</b>	
CAUCE PUBLICO	[Color swatch]
<b>HIDROLOGICAS</b>	
LIMITE AVENIDA PERIODO RETORNO 10 AÑOS	[Color swatch]
LIMITE SERVIDUMBRE	-----
<b>E HIDRAULICAS</b>	
LIMITE AVENIDA PERIODO RETORNO 500 AÑOS	[Color swatch]
TRAZADO POSIBLE DE ENCAUZAMIENTO ACTUAL	-----
CAUCE ABIERTO PROPUESTO	[Color swatch]



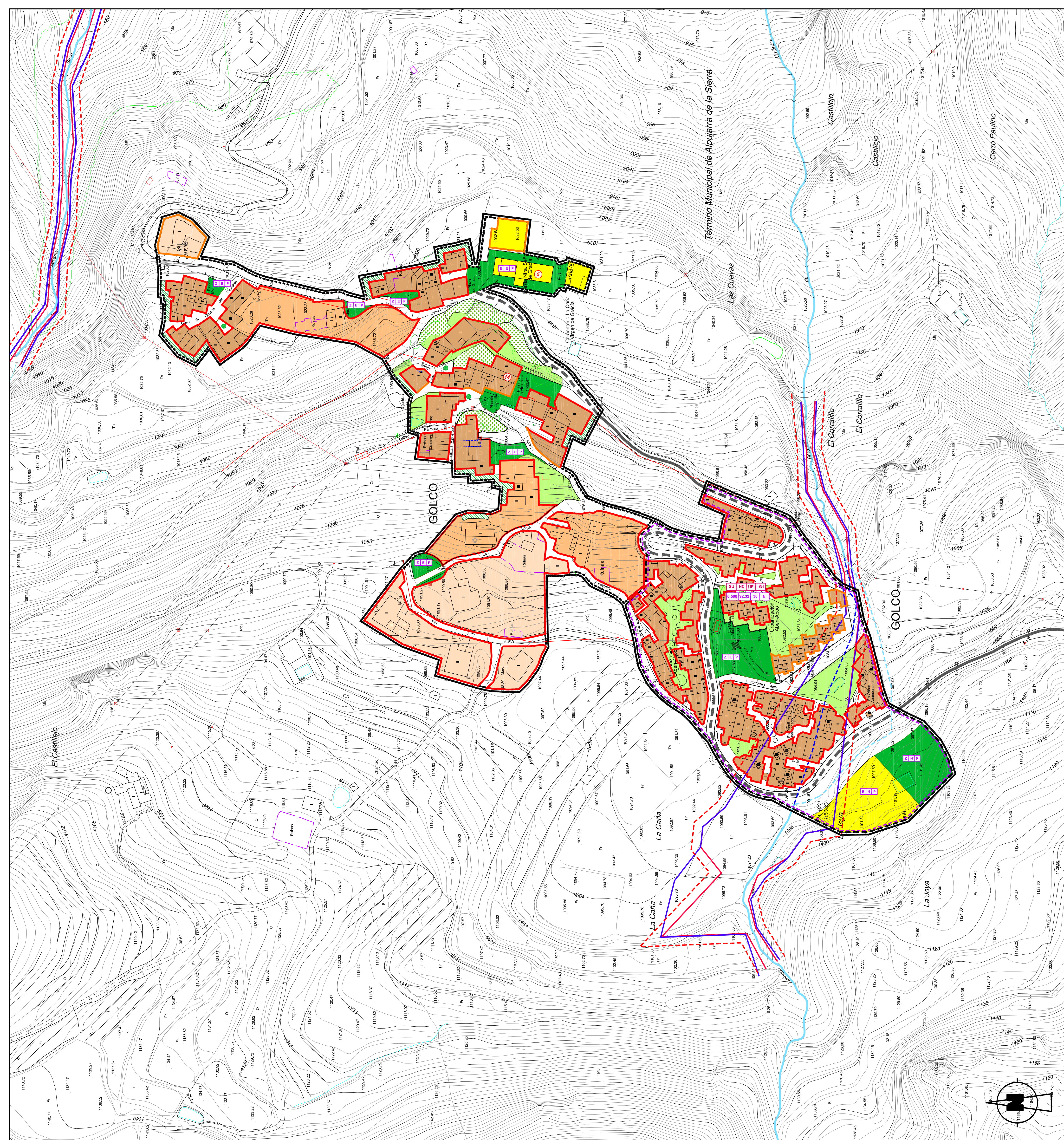
**Diputación de Granada**  
*Fomento y Obras Públicas*

**Plan General de Ordenación Urbanística de ALPUJARRA DE LA SIERRA**

**EQUIPO REDACTOR:**  
ARTURO ABRIL.....Arquitecto  
NAYRA FDEZ-VALENCIA.....Arquitecto  
RUBEN YESTE.....Ingeniero C.C.P.  
ANGEL RODRIGUEZ.....Biólogo  
ANGEL RODRIGUEZ.....Arqueólogo  
TERESA SANCHEZ.....T.E.A.T.  
ANTONIO BERRUZZO.....Delineante

**PLANO DE ORDENACIÓN ESTRUCTURAL**  
**NUCLEO URBANO DE GOLCO:**  
**ESTRUCTURA Y CLASIFICACION DEL SUELO.**  
**SUELO URBANO Y URBANIZABLE:**  
**CATEGORIAS Y DETERMINACIONES GLOBALES.**

FECHA: Octubre 2.011	ESCALA: 1/1.000	NUMERO: <b>0.2(c)</b>
-------------------------	--------------------	--------------------------



### CLASIFICACION Y CALIFICACION DEL SUELO

**SUELO URBANO (DELMITACION)**

- USO RESIDENCIAL
  - NÚCLEO TRADICIONAL
  - NUEVOS CRECIMIENTOS
  - EDIFICACION AISLADA
- EQUIPAMIENTOS
- ZONAS VERDES
- VIARIO
- JARDIN PRIVADO
- HUERTO URBANO
- ENSANCHES VIARIOS Y PLAZOLETAS
- TINAO
- RETANQUEO POR LUCES Y VISTAS EN EDIFICACIONES EXISTENTES
- ELEMENTOS PERTURBADORES

**SUELO URBANO CONSOLIDADO (DELMITACION)**

- DELMITACION DE UNIDADES DE EJECUCION
- PLANIFICACION VINCULANTE DEL DISEÑO URBANO

**SUELO URBANO NO CONSOLIDADO**

**ALTURAS DE LA EDIFICACION (Nº de plantas s/rasante)**

- 1 PLANTA
- 2 PLANTAS

**SISTEMAS LOCALES. PROCEDENCIA Y REGIMEN DOMINICAL**

**IDENTIFICACION**

- E : equipamiento
- Z : zona verde
- S : servicios publicos
- I : infraestructuras
- V : viario

**PROCEDENCIA**

- E : existente
- N : nueva creacion PGOU

**R. DOMINICAL**

- P : publico
- R : privado

### DETERMINACIONES DE PROTECCION

**HISTORICO ARTISTICO**

**ELEMENTOS DE INTERES (Nº según catalogo)**

- CAUCE PUBLICO
- LIMITE SERVIDUMBRE
- LIMITE AVENIDA PERIODO RETORNO 500 AÑOS
- TRAZADO POSIBLE DE ENCAUZAMIENTO ACTUAL
- CAUCE ABIERTO PROPUESTO

**HIDROLOGICAS E HIDRAULICAS**

**CARRETERAS**

**RED VIARIA LOCAL-SUPRAMUNICIPAL TRAMOS URBANOS Y TRAVESIAS**

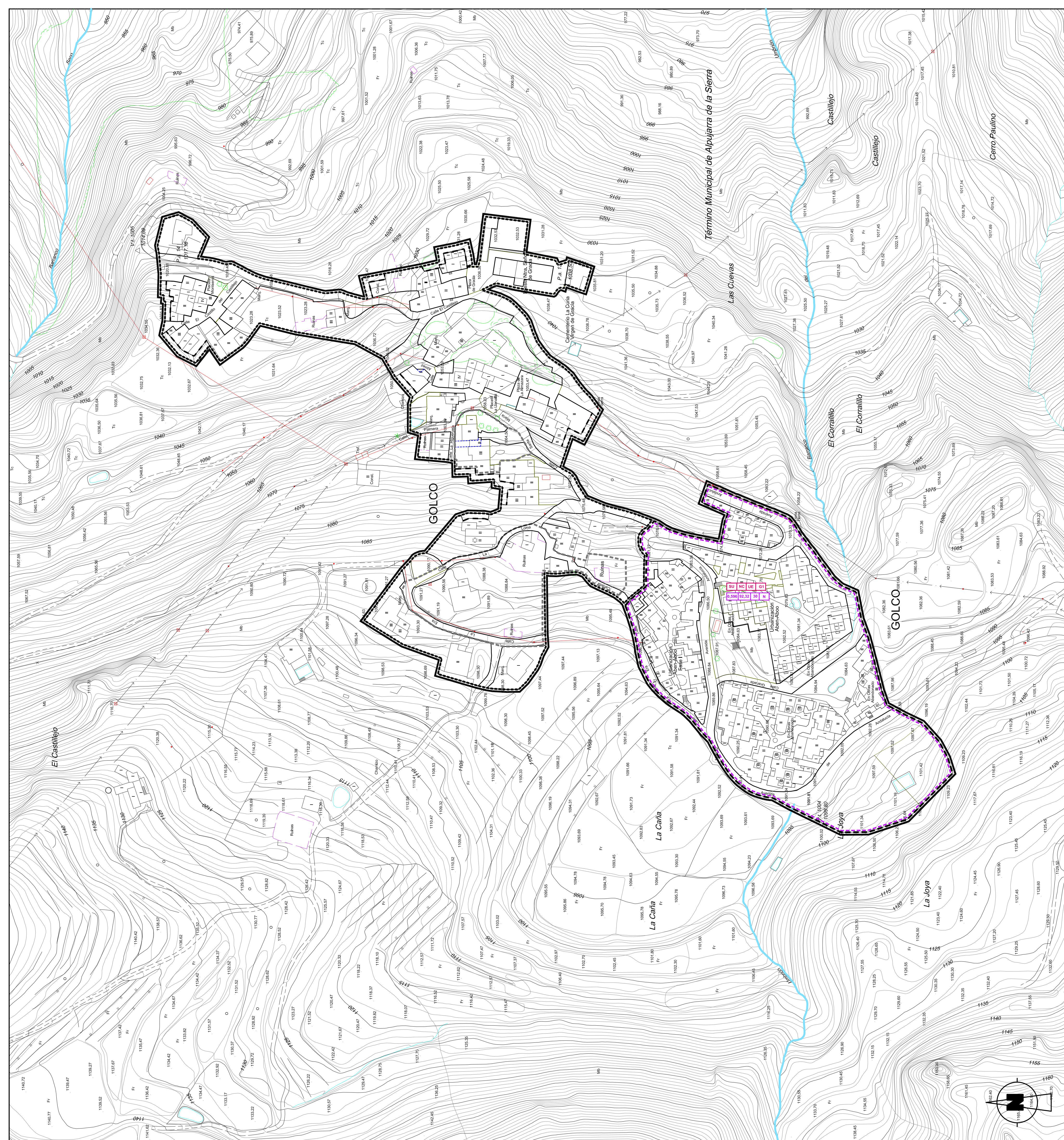




Diputación de Granada  
*Fomento y Obras Públicas*

Plan General de Ordenación Urbanística de  
**ALPUJARRA DE LA SIERRA**

<p><b>EQUIPO REDACTOR:</b></p> <p>ARTURO ABRIL.....Arquitecto          NAYRA FDEZ-VALENCIA.....Arquitecto          RUBEN YESTE.....Ingeniero C.C.P.          ANTONIO GARCIA.....Biólogo          ANGEL RODRIGUEZ.....Arqueólogo          TERESA SANCHEZ.....T.E.A.T.          ANTONIO BERRUEZO.....Delineante</p>	<p>PLANO DE ORDENACIÓN COMPLETA</p> <p><b>NUCLEO URBANO DE GOLCO:</b></p> <p><b>CLASIFICACIÓN DEL SUELO.</b>  <b>SUELO URBANO Y URBANIZABLE</b>          CALIFICACIÓN Y DETERMINACIONES DE PROTECCIÓN</p>	
<p>FECHA: Octubre 2.011</p>	<p>ESCALA: 1/1.000</p>	<p>NUMERO: <b>0.3(c)</b></p>



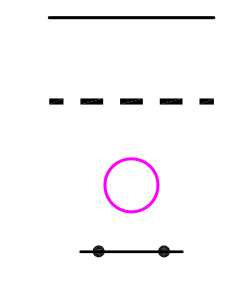
### ORDENACIÓN FÍSICA

ALINEACIÓN PRINCIPAL

ALINEACIÓN SECUNDARIA

RECTIFICACION DE ALINEACIONES CONSOLIDADAS

COTA FIJA



### DETERMINACIONES DE GESTION

ACTUACIONES URBANISTICAS -Tipo e identificación-

SUB	S	S	OT	EC	SUBS-C1
S.G. ADRICITO O INCLUIDO EN AMBITO SEÑALADO					
DESTINO DEL S.G.					
VI : viano					
ZV : zona verde					
EQ : equipamiento					
NUCLEO Y Nº DE ORDEN					
TIPO DE ACTUACION					
C : consolidado					
NC : no consolidado					
O : ordenado					
A : area en SUBS					
S : sectorizado					
NS : no sectorizado					
E : elemento					

DETERMINACIONES GLOBALES

0.55	0.25	0.45	20	10
------	------	------	----	----

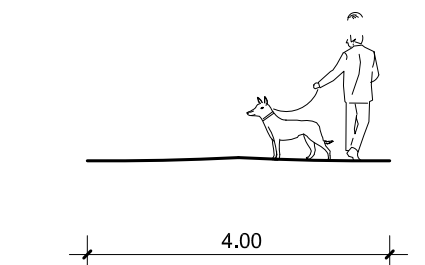
aprovechamiento medio en uo/m<sup>2</sup> (SUB)  
coeficiente de edificabilidad global en m<sup>2</sup>/m<sup>2</sup> A  
densidad global en viv/ha  
% respecto a coef. edif. global (solo en u.c. residencial)  
origen de la delimitación: proviene del planeamiento anterior (P) o es de nueva creación PGOU (N)

### OTRAS DETERMINACIONES

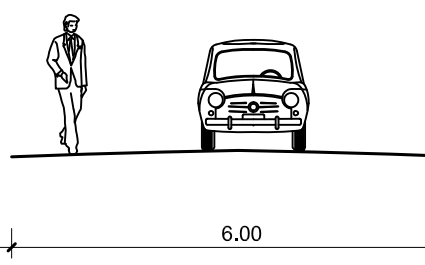
URBANISTICAS	DELIMITACION DE SUELO URBANO	—————
	DELIMITACION DE SUELO URBANO CONSOLIDADO	—————
	DELIMITACION DE SUELO URBANO NO CONSOLIDADO	—————
	DELIMITACION DE UNIDADES DE EJECUCION EN SUELO URBANO NO CONSOLIDADO	—————
	ZONAS DEGRADADAS	—————

### VIARIO

4 VIAL PEATONAL (ancho 4,00m.)



6 VIAL CON TOLERANCIA RODADA (ancho 6,00m.)



Diputación de Granada  
**Fomento y Obras Públicas**

## Plan General de Ordenación Urbanística de ALPUJARRA DE LA SIERRA

**EQUIPO REDACTOR:**  
ARTURO ABRIL.....Arquitecto  
NAYRA FDEZ-VALENCIA.....Arquitecto  
RUBEN YESTE.....Ingeniero C.C.P.  
ANTONIO GARCIA.....Biólogo  
ANGEL RODRIGUEZ.....Arqueólogo  
TERESA SANCHEZ.....T.E.A.T.  
ANTONIO BERRUEZO.....Delincente

PLANO DE ORDENACIÓN COMPLETA  
**NUCLEO URBANO DE GOLCO:**  
**CLASIFICACIÓN DEL SUELO.**  
**SUELO URBANO Y URBANIZABLE**  
ORDENACION FISICA Y DETERMINACIONES DE GESTION. VIARIO.

FECHA: Octubre 2.011    ESCALA: 1/1.000    NUMERO: **0.4(c)**